

DISTRICT G / CITY WITH AN EDGE

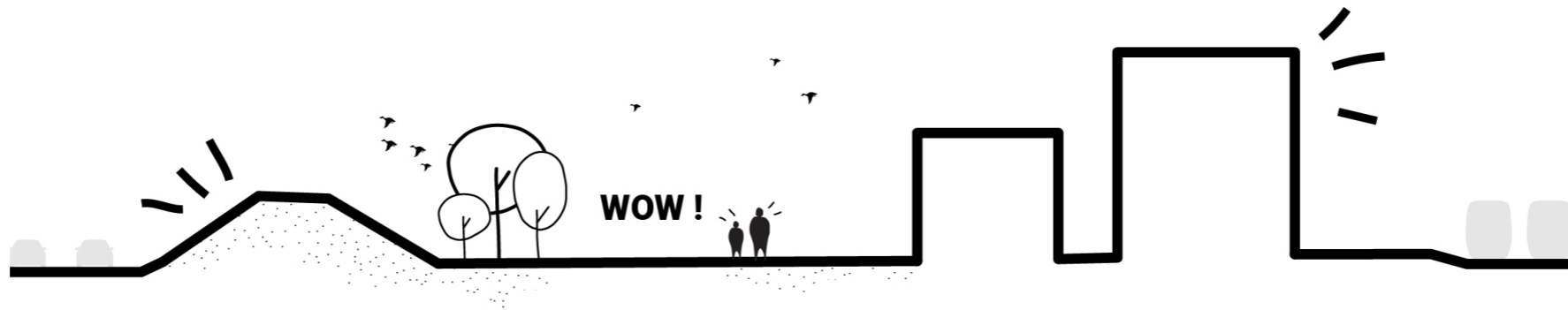


**DUISBURGS GRÜNEN RING SCHLIESSEN UND
URBANE DICHTEN IN DEN SÜDEN ÜBERTRAGEN**



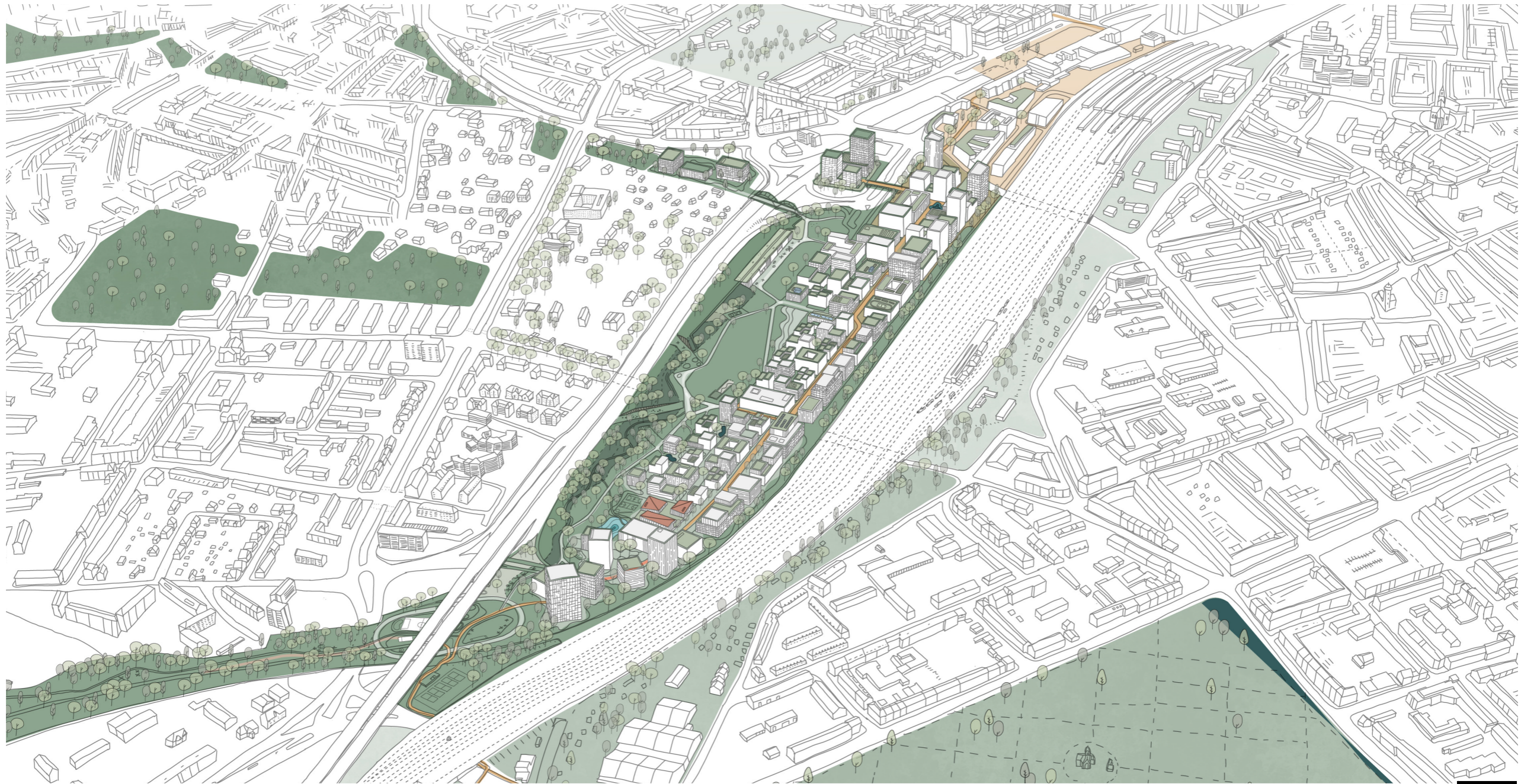


DURCH LÄRM UND BODENKONTAMINATIONEN BELASTETES AREAL



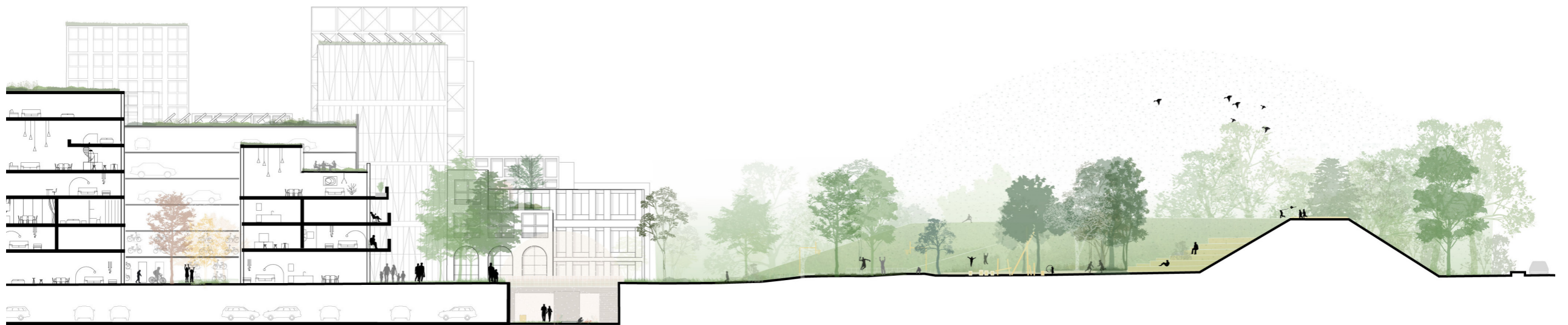
**BELASTUNGEN IN VORZÜGE UMWANDELN.
ENTWICKLUNG ZWEIER UNTERSCHIEDLICHER CHARAKTERE
ALS NEUES TOR NACH DUISBURG.**

EIN NEUES TOR NACH DUISBURG





ZWEITE NATUR



**DER PARK ERHEBT SICH UND BLICKT ÜBER DIE AUTOBAHN HINAUS IN RICHTUNG STADT.
DIE BEWOHNER*INNEN WERDEN DAZU ANIMIERT DEN NEUEN GRÜNRAUM ZU ENTDECKEN.**



**DAS BESTEHENDE MAHNMAL WIRD ZU EINEM SUBTILEN
UND DOCH KRAFTVOLLEN GRAVITATIONSZENTRUM DIESES
GRÜNRAUMS.**

URBANE WUNDERKAMMER

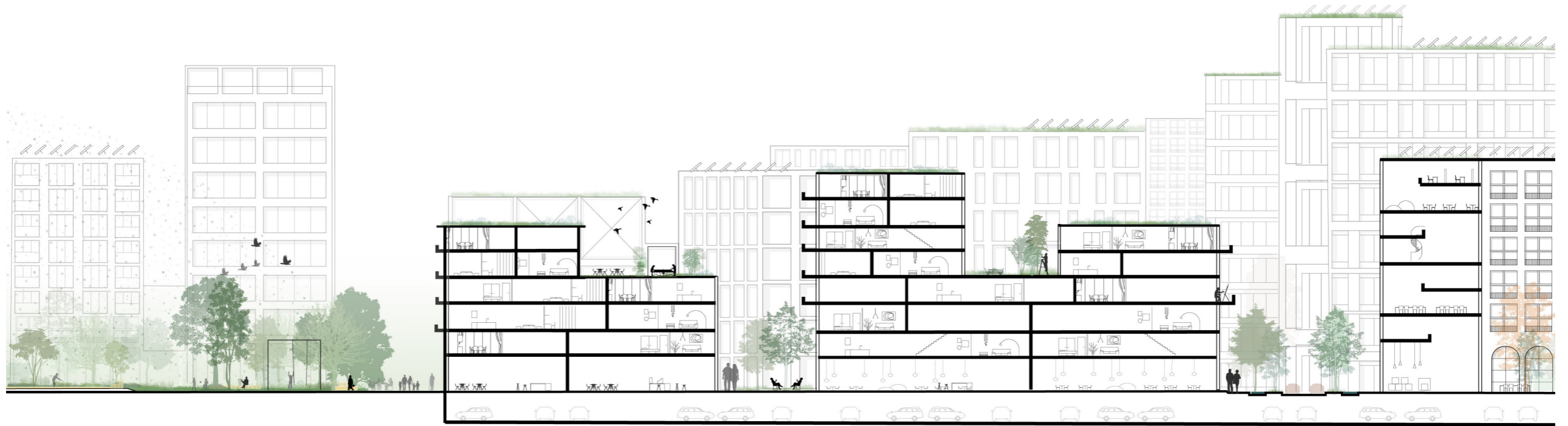




INNERHALB DES URBANEN RAHMENS DER WUNDERKAMMER SIND DIE GEBÄUDE ALS SOLITÄRE IM WESENTLICHEN FEST IN DAS GEFÜGE DES QUARTIERS EINGEPASST.



**DAS SOZIALE LEBEN ZWISCHEN DEN GEBÄUDEN STÄRKT
DAS GEFÜHL DER GEMEINSCHAFT UND GIBT DEN
ANWOHNER*INNEN RAUM UM BEZIEHUNGEN
UNTEREINANDER AUFZUBAUEN.**



**ÖFFENTLICHE RÄUME WERDEN ALS ERWEITERUNGEN DES INNENRAUMPROGRAMMS
ENTWORFEN (ODER UMGEKEHRT), DIE DIE GRENZEN ZWISCHEN ARCHITEKTUR
UND ÖFFENTLICHEM RAUM VERWISCHEN.**

DANKE!